

ADNE

FORMATION

Guide formation en présentiel

Qualiopi 
processus certifié

 RÉPUBLIQUE FRANÇAISE

La certification qualité a été
délivrée au titre de la
catégorie d'action suivante :
Action Formation

Le pôle formation d'ADNE INGENIERIE est très heureux de vous accueillir



"Le grand but de la formation n'est pas le savoir, mais l'action" Herbert Spencer, Philosophe Anglais

La loi « Avenir professionnel » du 5 septembre 2018 a réorganisé le monde de la formation professionnelle, de l'apprentissage et du développement des compétences.

Vous avez aujourd'hui fait appel à nous pour agir sur votre métier, vos fonctions, votre avenir professionnel.

Ce livret d'accueil vous présente notre dispositif de formation en présentiel. Vous y trouverez les conditions et les informations pratiques ainsi que le déroulement pédagogique et administratif de votre formation.

Tout sera mis en œuvre pour que la formation choisie atteigne ses objectifs et réponde à vos besoins.

En vous souhaitant une très bonne formation

SAKAMI Driss – Formateur d'ADNE INGENIERIE

PRESENTATION D'ADNE FORMATION – Pôle formation d'ADNE INGENIERIE

■ Notre offre de formation

Le pôle Formation d'ADNE INGENIERIE propose une offre de formation destinée aux professionnels du bâtiment, de la construction et de la rénovation.

Formations en présentiel

Formation « FEEBAT module RENOVE » pour l'obtention de la qualification RGE

Formation "Maîtriser les enjeux de la nouvelle réglementation environnementale RE2020"

Formations à distance:

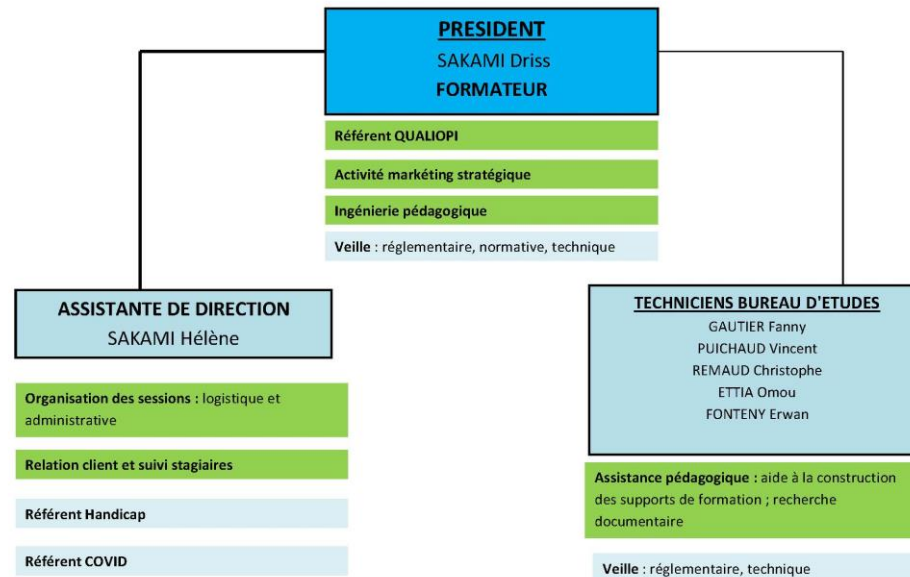
Formation "Devenir responsable technique en rénovation énergétique" pour l'obtention de la qualification RGE

Formation "L'audit énergétique"

PRESENTATION D'ADNE FORMATION – Pôle formation d'ADNE INGENIERIE

■ Notre équipe pour vous accompagner

ORGANIGRAMME PÔLE FORMATION



FORMATION REALISEE EN PRESENTIEL

■ Le déroulement de la formation en présentiel

Chaque session de formation débute par une présentation d'ADNE INGENIERIE, du formateur et du sujet et objectifs de la formation. Cette présentation est poursuivie par un tour de table des apprenants afin qu'ils se présentent. Cela permet à chacun d'exprimer ses attentes de la formation et expliquer son parcours.

Le formateur s'appuiera sur l'expérience et la participation de chacun afin que chaque apprenant puisse compléter et développer ses connaissances et pratiques professionnelles au contact d'autres professionnels.

Nos méthodes pédagogiques:

Chaque formation s'organise autour d'une alternance de séquences théoriques et/ou pratiques ainsi que différents apports didactiques:

- Exposés
- Exercices d'application par des études de cas réels, QCM ou questions ouvertes en petits groupe ou en individuel
- Etudes et analyses de documents réglementaires ou techniques
- Retour d'expériences de situations rencontrées
- Films pédagogiques

FORMATION REALISEE EN PRESENTIEL

■ L'accessibilité à la salle de formation

La formation en présentiel est organisée soit dans les locaux d'ADNE INGENIERIE, soit dans une salle dédiée louée pour l'occasion, soit en entreprise à la demande.

Le lieu choisi sera notamment retenu en fonction du nombre ou du profil des stagiaires afin de répondre aux exigences en matière de distanciation sociale ou d'accessibilité aux personnes en situation de handicap. Ces personnes reçoivent en amont les informations nécessaires à leur accueil sur le lieu de formation (*cf Guide d'accueil en formation des personnes en situation de handicap*).

L'adresse du lieu de formation est précisée sur la convocation à laquelle est jointe le plan d'accès de la formation.

■ L'équipement des salles de formation

La salle de formation d'ADNE INGENIERIE est équipée d'un paperboard et de matériels multimédia. Le nombre de stagiaire est limité si besoin pour répondre aux dispositions sanitaires en vigueur. Tous les équipements utilisés ainsi que les parties communes sont nettoyés et/ou désinfectés quotidiennement. Du gel hydroalcoolique est mis à disposition dans la salle.

La salle de formation choisie de même que ses équipements prendront préalablement en compte l'accessibilité et le confort de la personne en situation de handicap.

FORMATION REALISEE EN PRESENTIEL

■ Les horaires de formation

Les horaires de la formation sont indiqués sur la convocation de formation et indique les dates, durées, heures et lieu de rendez-vous pour la formation en présentiel.

La formation est prévue sur une durée journalière de 7 heures entrecoupée de temps de déjeuner et de pause:

- Une pause de 10 minutes environ est prévue le matin et l'après-midi de chaque journée de formation dans le déroulé pédagogique. C'est un moment à utiliser pour les échanges avec l'extérieur si besoin.
- L'heure de déjeuner est convenue d'un commun accord entre le formateur et les apprenants. Il n'est pas possible de déjeuner dans les locaux d'ADNE INGENIERIE. Une liste de commerces de restauration à proximité du lieu de formation est envoyé avec la convocation

■ Les ressources complémentaires

Selon le programme de la formation, seront remis à chaque stagiaire durant ou à l'issue de la formation:

- Une clé USB avec le support de formation que le formateur agrémentera de documents techniques, normatifs ou réglementaires
- Les énoncés et outils des exercices ainsi que des études de cas qui nécessitent une impression papier.

FORMATION REALISEE EN PRESENTIEL

■ Présence et assiduité

Chaque apprenant doit être présent aux horaires indiqués sur la convocation de formation et convenus avec le formateur.

En cas de retard, d'absence ou d'imprévu, il est impératif de prévenir le formateur dans les meilleurs délais.

Le contrôle de l'assiduité des stagiaires est assuré par leur signature chaque demi-journée sur la feuille d'émargement.

La signature de la fiche d'émargement est nécessaire à la remise à l'issue de la formation de l'attestation d'assiduité.

■ Le contrôle de vos connaissances et de vos nouveaux acquis

La session de formation se clôture par une évaluation des acquis permettant de valider l'acquisition des connaissances et des apprentissages.

Selon le programme de formation, elle est réalisée sous la forme d'un QCM, d'exercices d'application ou d'études de cas à réaliser de manière individuelle ou collective avec des échanges et questions ciblées.

A l'issue de la formation, le formateur formalise sur une attestation de fin de formation envoyée par mail les résultats de votre évaluation des acquis. **Il est important de la conserver pour capitaliser tous les résultats des formations tout au long de la vie professionnelle, notamment pour les actions de courte de durée ne donnant pas lieu à une certification.**

FORMATION REALISEE EN PRESENTIEL

■ Le règlement intérieur

Il est envoyé à chaque apprenant avec la convention et la convocation de formation.

■ Vos contacts

Contactez le chef de projet Formation

- Pour votre futur projet
- Pour un besoin administratif ou de suivi de formation
- Une question d'ordre technique ou pédagogique

SAKAMI Driss

06.64.65.69.47

dsakami@adne-ingenierie.com

SAKAMI Hélène

02.51.31.42.66

adne85@gmail.com

Rendez-vous sur www.adne-ingenierie.com Onglet **FORMATION**

- Pour consulter, télécharger ou imprimer le contenu complet des programmes
- S'inscrire aux sessions interentreprises
- Demander une formation inter ou intra entreprise en présentiel ou distanciel
- S'informer sur l'actualité Formation d'ADNE INGENIERIE

REFERENT HANDICAP

Conception pédagogique en lien avec le formateur, lieu de formation et organisation

REFERENT COVID

Organisation et respect des mesures sanitaires en vigueur

SAKAMI Hélène

02.51.31.42.66

adne85@gmail.com